



La vie de l'établissement

N° 53 – Mars – Avril 2021

Anne André, nouvelle directrice

A la suite de la procédure de recrutement du nouveau directeur de l'EHPAD HSTV de Plougastel, la candidature de Mme Anne ANDRE a été retenue. Elle prend ses fonctions le 15 mars.

Anne André poursuivra le travail engagé pour améliorer, au sein de l'établissement, la qualité des services offerts aux résidents et à la population. Elle aura pour mission d'élaborer et de mettre en œuvre le nouveau projet d'établissement, dans un cadre architectural rénové, et dans un dialogue constant avec l'ensemble des professionnels, des usagers, de leurs représentants et des partenaires actuels et à venir.

Diplômée de l'École des Hautes Etudes en Santé Publique (EHESP) de Rennes, Anne André assurait jusqu'à ce jour la direction du centre départemental de l'enfance et de la famille (CDEF) du Finistère. De formation initiale soignante, son parcours l'a conduite à travailler auprès de publics diversifiés, à domicile et en établissement, dans le secteur sanitaire et médico-social. Nous lui souhaitons la bienvenue !



Zoom sur ...

VIVAM HSTV, dispositif renforcé de soutien à domicile

Cette nouvelle activité de l'établissement démarre à partir du 1^{er} mars 2021.

VIVAM HSTV, pour « Vivre en Autonomie à la Maison », propose une alternative à l'entrée en EHPAD aux personnes âgées en perte d'autonomie (GIR 1 à 4) en coordonnant et complétant l'accompagnement à domicile dont elles bénéficient déjà et en améliorant l'adaptation et la sécurisation du logement.

L'équipe de professionnels d'HSTV spécialement dédiée à ce dispositif travaillera en partenariat fort avec les services d'aide à domicile du territoire, dans un rayon de 20 minutes en voiture (Plougastel, Brest rive gauche...). Elle comprend une coordinatrice de parcours, un médecin coordonnateur, une psychologue, une ergothérapeute, un(e) assistante sociale ainsi que 4 assistantes de soins en gérontologie (ASG). Ces professionnels apporteront leur expertise gériatrique au domicile en proposant une adaptation du logement et un accompagnement dédié au maintien des capacités (cognitives, motrices, sociales) de la personne. L'objectif est de retarder l'entrée dans la grande dépendance.

A terme, ce sont 30 usagers du territoire qui pourront bénéficier de cet accompagnement renforcé.

La mise en place de ce dispositif fait suite à un appel à projets national pour lequel l'Hospitalité Saint Thomas de Villeneuve a été retenue. HSTV déploie ce dispositif sur 5 territoires bretons. Ce dispositif est aussi déployé sur le territoire français par la Mutualité Française et La Croix Rouge Française.



L'équipe de VIVAM HSTV : Delphine Guenin, ASG, Cécile Not, coordinatrice de parcours, Véronique Péron, ASG et Mathilde d'Arrigo, ergothérapeute



Ça va bouger chez nous !

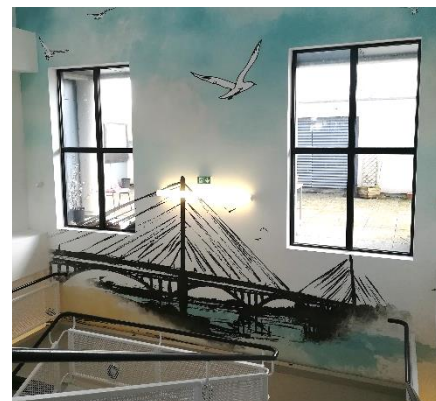
Reprise des sorties



Prenons l'air ! C'est le mot d'ordre des prochaines semaines...

Mobilisée jusqu'ici auprès des résidents et familles pour les visites en salle St Jacques, l'équipe d'animation envisage dès que possible d'établir un planning de sorties au grand air pour des groupes restreints de résidents dans le respect des gestes barrières.

Au bord de mer, dans les bois ou les jardins, le printemps et ses couleurs nous appelle, le grand air aussi !



De la décoration sur les murs...

Début février, une fresque en papier peint a été installée dans l'escalier central.

Avec un visuel local réalisé sur mesure, cette fresque est la première étape d'un projet de décoration de l'ensemble de l'établissement.

Courant avril/mai, les murs des villages seront habillés de cadres et d'adhésifs décoratifs. La décoration permettra de mettre en valeur les locaux rénovés et constitueront une promenade agréable au fil des tableaux.



Le coin RH

HUBLO

La plateforme de gestion des remplacements HUBLO est dorénavant accessible à tous les salariés de l'établissement, en CDI et en CDD. HUBLO facilite la mise en relation de l'établissement avec les personnes volontaires pour effectuer des remplacements de façon régulière ou exceptionnelle. Ainsi, cela favorise l'intervention de salariés connaissant l'établissement, au bénéfice des équipes en place et des résidents.

Création du service Hôtellerie et arrivée de Linda Le Dirach

Suite à une réorganisation interne, le service Hôtellerie dirigé par Mme Le Dirach a intégré le Pôle Hébergements. Anciennement directrice de structures hôtelières de luxe à l'International, Linda Le Dirach a choisi de se réorienter vers les personnes âgées. Sa mission au sein de l'Ehpad est de gérer au quotidien le département hôtellerie avec l'aide de 45 agents de service logistique (ASL). Nous visons une qualité hôtelière où l'agent comme le résident peuvent se retrouver avec une qualité de service et un confort optimum grâce à des équipements, formations, et techniques d'horizons différents.

Formations à venir

Conformément au plan de formation, plusieurs actions à destination des professionnels vont être menées sur mars et avril 2021 : droit des usagers, stress et prévention de l'épuisement professionnel, accueil HSTV (pour les nouveaux salariés)...